

# Simpósio debate justiça social, direito e ética

**O PROGRAMA** de Pós-Graduação em Filosofia realiza, de 19 a 23/8, o 6º Simpósio Internacional sobre a Justiça, no auditório do prédio 5. Em pauta, questões sobre justiça

social, direito e ética, com a participação de profissionais de universidades da França, Alemanha, Polônia, Chile e República Checa, além de professores de instituições brasi-

leiras. O objetivo é debater o compromisso com a moral, a democracia, a sociedade civil e a cidadania. As palestras serão ministradas em português, nos turnos manhã e tarde, e

em inglês, sem tradução, no turno da noite. Entrada franca. Informações: [www.pucrs.br/pgfilosofia](http://www.pucrs.br/pgfilosofia) (*link Atividades*), [filosofia-pg@pucrs.br](mailto:filosofia-pg@pucrs.br) ou 3320-3554.



Previna-se da obesidade

PÁGINA 3

## HSL realiza evento Temas de Psiquiatria

**NEUROCIÊNCIAS: DA** compreensão às novas abordagens terapêuticas dos transtornos mentais. Este é o tema da 18ª edição do evento Temas de Psiquiatria, de 19 a 22/8, no anfiteatro Ir. José Otão, 2º andar do Hospital São Lucas, das 20h às 22h, promovido pelo Centro de Estudos de Psiquiatria Integrada. Será abordada a conexão entre os conhecimentos das ciências básicas, da neuroimagem funcional e da clínica psiquiátrica com os oriundos da psicanálise. Entre os palestrantes, convidados da Universidade do Minho (Portugal), do King's College (Inglaterra) e da USP. No dia de abertura, às 19h, também ocorre sessão de autógrafos da segunda edição do livro *Psiquiatria para estudantes de Medicina*, editado pela Edipucrs. Informações e inscrições: 3339-5798.

ÓRGÃO DE DIVULGAÇÃO INTERNA DA PONTIFÍCIA UNIVERSIDADE CATÓLICA DO RIO GRANDE DO SUL  
ASSESSORIA DE COMUNICAÇÃO SOCIAL  
ANO XI – Nº 453  
14 A 20 DE AGOSTO DE 2013

# PUCRS

## notícias

## NT-Solar avança na área de processos industriais

**O NÚCLEO** de Tecnologia em Energia Solar (NT-Solar), da Faculdade de



FOTO: GILSON OLIVEIRA/ARQUIVO PUCRS

Física, realizou o projeto Desenvolvimento de Processos Industriais para Fabricação de Células Solares com Pasta de Alumínio, subsidiado pela Eletrosul. O estudo é uma evolução do projeto Planta Piloto, de 2009, alcançando eficiências superiores com uso da pasta de alumínio no lugar do alumínio evaporado. O desenvolvimento de células solares com um processo típico de indústria pode facilmente ser transferido para linhas de produção. "O Brasil dá um passo tecnológico ao se igualar às indústrias do mundo nessa área específica de células solares. Hoje dominamos a tecnologia", afirma Izeite Zanesco, coordenadora do NT-Solar com Adriano Moehlecke.

## Universidade lança Conhecimento em Rede

**A PUCRS** lançou o projeto Conhecimento em Rede, realizado pela Coordenadoria de Educação a Distância (CEAD) e Assessoria de Comunicação Social (Ascom). Trata-se de uma plataforma virtual de informação ([www.pucrs.br/conhecimentoemrede](http://www.pucrs.br/conhecimentoemrede)) na qual são divulgados vídeos, por meio do canal YouTube, com relatos de professores sobre temas de sua área que são de excelência da PUCRS. O objetivo é socializar o saber da Universidade e cooperar no processo de qualificação e desenvolvimento cultural, social e econômico, em nível nacional e internacional.



IMAGEM: REPRODUÇÃO

## Vocações recebe diplomados em Direito

**NA SEGUNDA-FEIRA, 19/8**, no auditório do prédio 11, a Faculdade de Direito promove o evento *Vocações* em parceria com o Projeto Diplomados e o Escritório de Carreiras. Diplomados em Direito vão relatar experiências em suas carreiras jurídicas, mostrando como está o mercado de trabalho e aspectos da profissão. Vale como atividade complementar para alunos de Direito. Inscrições gratuitas. Informações na secretaria, prédio 11, 8º andar e 3320-3634.

### CONFIRA OS PALESTRANTES

#### MANHÃ – 9H ÀS 11H

Andréa Nicotti (delegada de Polícia),  
Felipe Kirchner (defensor público) e  
Mariana Furlan Teixeira (procuradora do Trabalho)

#### NOITE – 19H30MIN ÀS 21H30MIN

Maria Rita Noll de Campos (promotora de Justiça),  
Fabio Soares Pereira (juiz federal) e  
Graciela Duarte Boeira (auditora pública  
externa do Tribunal de Contas)

### O lado bom da vida

**O CINE** Comentado exibe o filme *O lado bom da vida*, em **19/8**, às 14h15min, no auditório do prédio 40. O longa conta a história de um ex-professor que perdeu a casa, o emprego e a esposa. Depois de passar um tempo em um sanatório, ele volta a morar com os pais e decide reconstruir sua vida, quando entra em seu caminho uma jovem problemática. O evento é voltado para pessoas acima de 50 anos e promove discussões após a sessão. A realização é do Núcleo de Pesquisas em Demandas e Políticas Sociais (Nedeps), da Faculdade de Serviço Social. Informações: 3353-4114.



FOTO: © 2012 - THE WEINSTEIN COMPANY

### O PROGRAMA

de Pós-Graduação em Comunicação realiza em novembro o 12º Seminário Internacional de Comunicação, com a presença de conferencistas dos EUA, Canadá, França e Brasil. Entre os convidados estão Pierre Lévy, da Universidade de Ottawa, e Iván Izquierdo, da PUCRS. Com o tema *Imaginário em rede: comunicação, memória e tecnologia*, esta edição debaterá os efeitos de um planeta midiaticado sobre a estrutura e o funcionamento do cérebro humano. Interessados devem submeter trabalhos até **19/8**. Demais inscrições podem ser feitas até 28/10. Informações: [www.pucrs.br/famecos/pos/seminariointernacional/](http://www.pucrs.br/famecos/pos/seminariointernacional/).

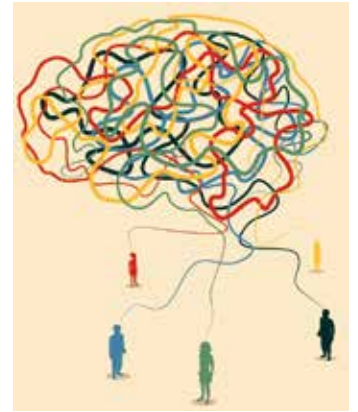


IMAGEM: REPRODUÇÃO

### Bolsas Ibero-Americanas

**ESTÃO ABERTAS** as inscrições para o Programa de Bolsas Ibero-Americanas Santander Universidades até **19/8**, no Núcleo de Mobilidade Acadêmica (sala 116 do prédio 15) e no [site www.santanderuniversidades.com.br/bolsas](http://www.santanderuniversidades.com.br/bolsas). Serão oferecidas dez bolsas de estudo para alunos de graduação, regularmente matriculados no semestre 2013/2, com no mínimo de 25% dos créditos cursados e coeficiente de rendimento igual ou superior a 8. Os candidatos farão uma prova de proficiência em espanhol. Informações: 3320-3656 ou [www.pucrs.br/pma](http://www.pucrs.br/pma).

### Curso para professores

**O SETOR** de Tecnologias Educacionais (Ceda/Proacad) dá continuidade ao Programa Qualidade na Gestão da Aula Universitária com o curso *Criando apresentações com a utilização do software Prezi*. As aulas ocorrem de 27/8 a 3/9, com encontros presenciais e a distância. O curso é direcionado aos professores com interesse em utilizar o programa como recurso pedagógico. As inscrições devem ser feitas pelo [ceda@pucrs.br](mailto:ceda@pucrs.br) até **20/8**. Informações 3353-6036.

### Faced inaugura Núcleo de Estudos Afro e Indígena

**A FACULDADE** de Educação inaugura o Núcleo de Estudos em Cultura Afro-Brasileira e Indígena (Neabi) em 22/8, no auditório do prédio 15, sala 241, das 17h30 às 19h. A programação conta com apresentação dos documentários *Séculos indígenas no Brasil* e *A tradição do Bará do Mercado Público de Porto Alegre*. A participação vale como atividade complementar. A criação do núcleo tem coordenação do Ir. Édison Hüttner e da professora Leunice Oliveira.

## Práticas SUSTENTÁVEIS

Sugestões de temas: [pucrsnoticias@pucrs.br](mailto:pucrsnoticias@pucrs.br) ou ramal 4446.

### Bandeiras tarifárias na conta de luz

**NO PRÓXIMO** ano, passará a vigorar a cobrança por bandeiras tarifárias para a energia elétrica. Esse novo sistema leva em consideração as condições para a geração de eletricidade. Conforme os níveis de água dos reservatórios das hidrelétricas (forma de produção de eletricidade predominante no Brasil) forem baixando, usi-

nas termelétricas (geração de energia mais cara e poluente) entram em operação para compensar a falta de água. Nas contas de luz, aparecerá qual bandeira está aplicada no período em questão, indicando aos consumidores o custo de eletricidade para o mês vigente. Na bandeira verde, a tarifa não sofre nenhum acréscimo. Na amarela,

existe aumento de R\$ 1,50 para cada 100 kWh (quilowatt-hora) consumido. E na vermelha, o aumento será de R\$ 3 a cada 100 kWh. Por isso, procure conservar energia, principalmente nos períodos de bandeira vermelha. Assim, você colabora para a preservação do planeta.

Fonte:  
Projeto USE



FOTO: ROBERT LINDER/STOCKXCHNG

# Fique POR Dentro



FOTO: DIVULGAÇÃO

**MAIS DE** 1,3 mil quilos de alimentos e 1,4 mil litros de leite, arrecadados durante as inscrições das Olimpíadas da PUCRS, foram entregues à Associação Comunitária do Campo da Tuca, Casa Madre Giovanna, Associação Espaço Comunitário Natureza Cidadania e Paz, Instituto de Educação Infantil Madre Teresa e Sociedade Literária e Caritativa Santo Agostinho. As competições, que ocorrem no Parque Esportivo até 31/8, têm 1,5 mil inscritos entre alunos, técnicos administrativos, professores e diplomados.

**O HOSPITAL** São Lucas (HSL) investiu R\$ 450 mil em uma sala de recuperação pós-operatória de 300 m<sup>2</sup>, inaugurada no início do mês. A nova ala abriga 14 leitos equipados com todos os equipamentos para acompanhar o paciente recém-operado. Agora, o HSL conta com 49 leitos de recuperação, entre Sistema Único de Saúde (SUS) e convênios, atendendo aos procedimentos realizados em 17 salas de cirurgia. A ampliação desta área é um dos grandes projetos do hospital. A expectativa é que as cirurgias realizadas por ano passem de 20 mil para 26 mil em 2014, sendo cerca de 60% delas em pacientes do SUS.



FOTO: BRUNO TODESCHINI

**O PROFESSOR EMIL SOBOTTKA**, do Programa de Pós-Graduação em Ciências Sociais, foi nomeado para integrar três importantes comissões: a Qualis Periódicos Capes, na área de Sociologia e Ciências Sociais, que acaba de revisar toda a classificação de 2.700 periódicos na área; a coordenação da Comissão Especial da Fapergs para a seleção dos projetos DocFix, com recursos de R\$ 10,28 milhões para fixar jovens doutores no RS; e a Comissão da Avaliação Trienal da Capes na área de Sociologia e Ciências Sociais que, ao longo do segundo semestre, avaliará todos os PPGs desta área e atribuirá as novas notas a esses programas.

**A GRÁFICA** Epecê conquistou o 1º lugar na categoria Revista Institucional, no 9º Prêmio Gaúcho de Excelência Gráfica, com a impressão da revista *Corpo* (foto), produzida pela Faculdade de Comunicação Social (Famecos). A premiação é promovida pela Associação Brasileira da Indústria Gráfica-RS. Nesta edição, concorreram 514 peças. A Epecê também foi finalista com os livros *Azul – Acima de tudo* e *50 anos do Concílio Vaticano II* (Edipucrs) e com as revistas *X* e *Experiência* (Famecos). O prêmio destaca o trabalho das gráficas gaúchas, mostrando a qualidade das peças feitas no Sul do País.

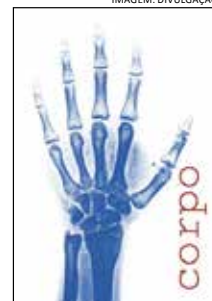


IMAGEM: DIVULGAÇÃO

## SUPERdicas

### Os riscos da obesidade e a prevenção

**CAUSADA PELA** combinação de fatores genéticos, alimentação inadequada e sedentarismo, a obesidade pode ser tratada e controlada. De acordo com a pesquisa de Vigilância de Fatores de Risco e Proteção para Doenças Crônicas por Inquérito Telefônico (Vigitel), a proporção de pessoas acima do peso no Brasil passou de 42,7% em 2006 para 48,5% em 2011, enquanto o percentual de obesos subiu de 11,4% para 15,8%. No RS, são 51% com sobrepeso e, em Porto Alegre, 19,6% com obesidade grau I. É a segunda capital mais gorda no País. Políticas públicas de saúde são urgentes para frear o crescimento da doença, considerada uma epidemia e um dos maiores problemas de saúde pública no mundo.

Existem basicamente dois tipos de diagnósticos: um quantitativo, que é referente à massa de tecido adiposo (gordura), e um qualitativo, quanto à distribuição dessa gordura corporal (presença de adiposidade visceral/abdominal). O Índice de Massa Corpórea (IMC) é um método simples e rápido, utilizado como padrão de medida internacional, porém não difere massa gorda de magra nem a gordura central da periférica. Para saber o IMC, basta dividir seu peso pelo quadrado de sua altura. Entre 18,5 e 24,99, é considerado normal.

A medida da cintura é um método simples e prático de

diagnosticar a obesidade central, que acarreta maior risco cardiovascular. Para homens, deve ser menor do que 95cm e para mulheres, menor do que 80cm. Obeso mórbido é o indivíduo que tem IMC maior do que 35 kg/m<sup>2</sup> (com doenças associadas) ou maior do que 40 kg/m<sup>2</sup>.

#### CIRURGIA

Os pacientes submetidos à cirurgia bariátrica diminuem em 35% o risco de morte prematura e melhoram em 89% a expectativa de vida. Além disso, o procedimento ajuda no controle de inúmeras doenças relacionadas à obesidade, entre elas a diabetes tipo 2, a hipertensão arterial e a apneia do sono. Mas o que garante a manutenção do novo peso são a escolha dos alimentos saudáveis, a prática de atividade física regular e o acompanhamento do caso por uma equipe multidisciplinar.



FOTO: STOCK/XCHNG

**Fonte:** Cláudio Mottin, diretor do Centro da Obesidade e Síndrome Metabólica do Hospital São Lucas

## DIA 14 ▶ QUARTA-FEIRA

▶ **Sobremesa Musical.** Apresentação da banda Dekalc, finalista do concurso Palco PUCRS. Horário: 13h. Local: saguão do prédio 9. Promoção: Instituto de Cultura.

▶ **Feira do Livro de Volta às Aulas.** Até 16/8. Horário: das 9h às 21h15min. Local: em frente ao prédio 5. Atividade comemorativa aos 25 anos da Editora Universitária (Edipucrs). Informações: [www.pucrs.br/edipucrs](http://www.pucrs.br/edipucrs). Promoção: Edipucrs.

▶ **Aula Inaugural do Pós-Graduação em Engenharia Elétrica.** Tema: *In-the-field functional test of safety-critical embedded systems*. Ministrante: Prof. Matteo Sonza Reorda, do Politecnico di Torino (Itália). Horário: 17h30min. Local: prédio 30B, sala 302. Informações: 3320-3540 ou [engenharia.pg.eletrica@pucrs.br](mailto:engenharia.pg.eletrica@pucrs.br). Promoção: Programa de Pós-Graduação (PPG) em Engenharia Elétrica.

▶ **Jantar Baile Beneficente dos Voluntários do HSL.** Convites disponíveis no Centro de Pastoral, prédio 17. Data do evento: 14/8. O valor arrecadado será revertido para as ações voluntárias no Hospital São Lucas (HSL). Informações: 8142-0543. Promoção: Projeto Pense Bem – Avesol.

▶ **Financiamento de estudos.** Alunos matriculados em cursos de graduação da PUCRS podem financiar as mensalidades com os créditos educativos Fies, Credpuc e Proed. Informações no Setor de Créditos, na Central de Atendimento ao Aluno, prédio 15. Mais detalhes: 3320-3936 ou 3320-3588.

## DIA 15 ▶ QUINTA-FEIRA

▶ **Exposição 80 anos do Jornal do Comércio.** Apresentação dos momentos mais importantes do periódico, em circulação desde maio de 1933. Local: saguão do prédio 50.

## DIA 16 ▶ SEXTA-FEIRA

▶ **Apresentação da cantora japonesa Mariko Nakahira.** Horário: 19h. Local: auditório do prédio 9. Entrada gratuita com vagas limitadas. Inscrições: [instituto.cultura@pucrs.br](mailto:instituto.cultura@pucrs.br). Informações: 3320-3559. Promoção: IC.

## DIA 17 ▶ SÁBADO

▶ **Palestra As repercussões da doença celíaca no sistema endócrino.** Ministrante: endocrinologista Ticiania Rodrigues. Horário: 9h30min. Local: sala 702 do prédio 12. Ingresso: 1kg de alimento não perecível sem glúten. Inscrições: gratuitas pelo site <https://www.facebook.com/groups/ancelbra.rs/>. Promoção: Associação de Celíacos e Faculdade de Enfermagem, Nutrição e Fisioterapia.

## DIA 19 ▶ SEGUNDA-FEIRA

▶ **11º Seminário Internacional de Comunicação.** Último dia de inscrições. Tema: *Imaginário em rede: comunicação, memória e tecnologia*. Data do evento: de 5 a 7/11. Inscrições, informações e programação: [www.pucrs.br/famecos/pos/seminariointernacional](http://www.pucrs.br/famecos/pos/seminariointernacional). Promoção: Programa de Pós-Graduação da Famecos.

▶ **Aula inaugural dos PPGs em Filosofia e Teologia.** Tema: *A Clavis Prophetarum de Antônio Vieira: Um tratado teológico-político sobre a justiça e a paz universais*. Ministrante: Prof. Pedro José Calafate Villa Simões, da Universidade de Lisboa. Horário: 14h. Local: auditório térreo do prédio 50. Inscrições gratuitas e no local. Informações: 3320-3554 e 3320-3572 ou [filosofia-pg@pucrs.br](mailto:filosofia-pg@pucrs.br) e [teologia-pg@pucrs.br](mailto:teologia-pg@pucrs.br). Promoção: PPGs em Filosofia e Teologia.

## DIA 20 ▶ TERÇA-FEIRA

▶ **Cursos de Normas Técnicas.** Data: 20 e 21/8. Tema: *Sistemas de Gestão da Qualidade – Requisitos – ABNT NBR ISO 9001:2008*. Local das aulas: prédio 2, na Fundação Irmão José Otão (Fijo). Informações e inscrições: [cursos4@abnt.org.br](mailto:cursos4@abnt.org.br) ou [www.abnt.org.br](http://www.abnt.org.br). Promoção: Fijo e ABNT.

▶ **Workshop Diversidade e acessibilidade universal em debate.** Data: 21/8. Horário: das 17h30min às 19h. Local: arena do prédio 15. Inscrições gratuitas e no local. Informações: 3320-3546. Promoção: Faculdade de Serviço Social.

▶ **Conferência Contratos no século 21: novas manifestações.** Data: 22/8. Ministrante: jurista Silvio de Salvo Venosa. Horário: 19h30min. Local: auditório do prédio 11. Inscrições gratuitas na secretaria da Faculdade de Direito (Fadir), 8º andar do prédio 11. Informações: 3320-3634. Promoção: Fadir.

▶ **14º Salão de Iniciação Científica.** Inscrições para submissão de trabalhos até 26/8 no [www.pucrs.br/salao](http://www.pucrs.br/salao). Informações no site citado. Data do evento: de 7 a 11/10. Promoção: Pró-Reitoria de Pesquisa, Inovação e Desenvolvimento (Propesq).

▶ **Fórum de Interdisciplinaridade.** Data: 26/8. Tema: *A complexidade dos sistemas de saúde e o papel da interdisciplinaridade*. Ministrantes: professores Luiz Gustavo Guilhermano, da Faculdade de Medicina, e Paul Uhlig, da Universidade de Kansas. Horário: das 17h30min às 19h. Local: auditório térreo do prédio 40. Inscrições e informações: [www.pucrs.br/pesquisa](http://www.pucrs.br/pesquisa), no link Pesquisa Interdisciplinar. Promoção: Propesq.

▶ **Seminário Universidade e Financiamento de Inovação.** Data: 26 e 27/8. Ministrantes: diretores de universidades, gerentes e representantes de empresas. Local: auditório do prédio 32. Inscrições: [www.pucrs.br/eventos/inovacao](http://www.pucrs.br/eventos/inovacao) ou no Centro de Educação Continuada, na sala 112 do prédio 15. Informações: 3320-3727. Promoção: Propesq.

▶ **Dia Nacional do Voluntariado.** Data: 28/8. Atividades para diálogo e reflexão sobre a importância da contribuição do voluntariado na transformação social. Horário: das 9h às 21h. Local: auditório e salas do prédio 40. Inscrições gratuitas e informações: [www.pucrs.br/voluntariado](http://www.pucrs.br/voluntariado) ou 3320-3576. Promoção: Centro de Pastoral e Solidariedade, em parceria com a Associação do Voluntariado e da Solidariedade.

▶ **Evento Nós e a esclerose múltipla: dúvidas e questionamentos.** Data: 31/8. Ministrantes: neurologistas Irênio Gomes, Maria Cecília de Vecino, Marlise de Castro Ribeiro e Jefferson Becker e da presidente da Associação Gaúcha dos Portadores de Esclerose Múltipla, Giane Mazurik. Horário: 14h. Local: Anfiteatro Ir. José Otão, 2º andar do Hospital São Lucas (HSL). Informações: 3320-3445. Promoção: Serviço de Neurologia do HSL.

## Pastoral e VOCÊ

“Primeiro faça o necessário; depois faça o possível; e, de repente, você vai perceber que pode fazer o impossível.

(São Francisco de Assis)

Centro de Pastoral e Solidariedade: Venha fazer parte desta história. Prédio 17 – [www.pucrs.br/pastoral](http://www.pucrs.br/pastoral)

## FALE CONOSCO

Entre em contato com a Redação pelos fones **3353-4446, 3353-4338** ou e-mail [pucrsnoticias@pucrs.br](mailto:pucrsnoticias@pucrs.br).



**PUCRS**  
VIVA ESSE MUNDO

O boletim semanal **PUCRS NOTÍCIAS** é editado pela Assessoria de Comunicação Social da Universidade. **Coordenadora da Assessoria:** Ana Maria Roig • **Editora Executiva:** Magda Achutti • **Edição e Redação:** Ana Paula Acauan, Magda Achutti e Vanessa Mello • **Revisão:** Antônio Dalpicol • **Fotógrafos:** Bruno Todeschini e Felipe Dalla Valle • **Publicação on-line:** Rodrigo Marassá Ojeda • **Estagiária:** Luíza Pozzobon • **Projeto gráfico:** PenseDesign • **Impressão:** Epecê-Gráfica • Para ficar por dentro das notícias diárias da Universidade, acesse [www.pucrs.br/imprensa](http://www.pucrs.br/imprensa).